

SKP-II Sádrokartonová příčka - dělicí, s akust. iz., tl. 100 mm

Sádrokartonové desky impregnované proti vlhkosti tl. 12,5 mm
Hliníkový rošt - UW a CW profily tl. 50 mm, vyplněné akustickou izolací tl. 40 mm
Sádrokartonové desky impregnované proti vlhkosti tl. 12,5 mm

SKP-III Sádrokartonová příčka - dělicí, s akust. iz., tl. 175 mm

Sádrokartonové desky impregnované proti vlhkosti tl. 12,5 mm
Hliníkový rošt - UW a CW profily tl. 150 mm, vyplněné akustickou izolací tl. 100 mm
Sádrokartonové desky impregnované proti vlhkosti tl. 12,5 mm

LEGENDA MÍSTNOSTÍ

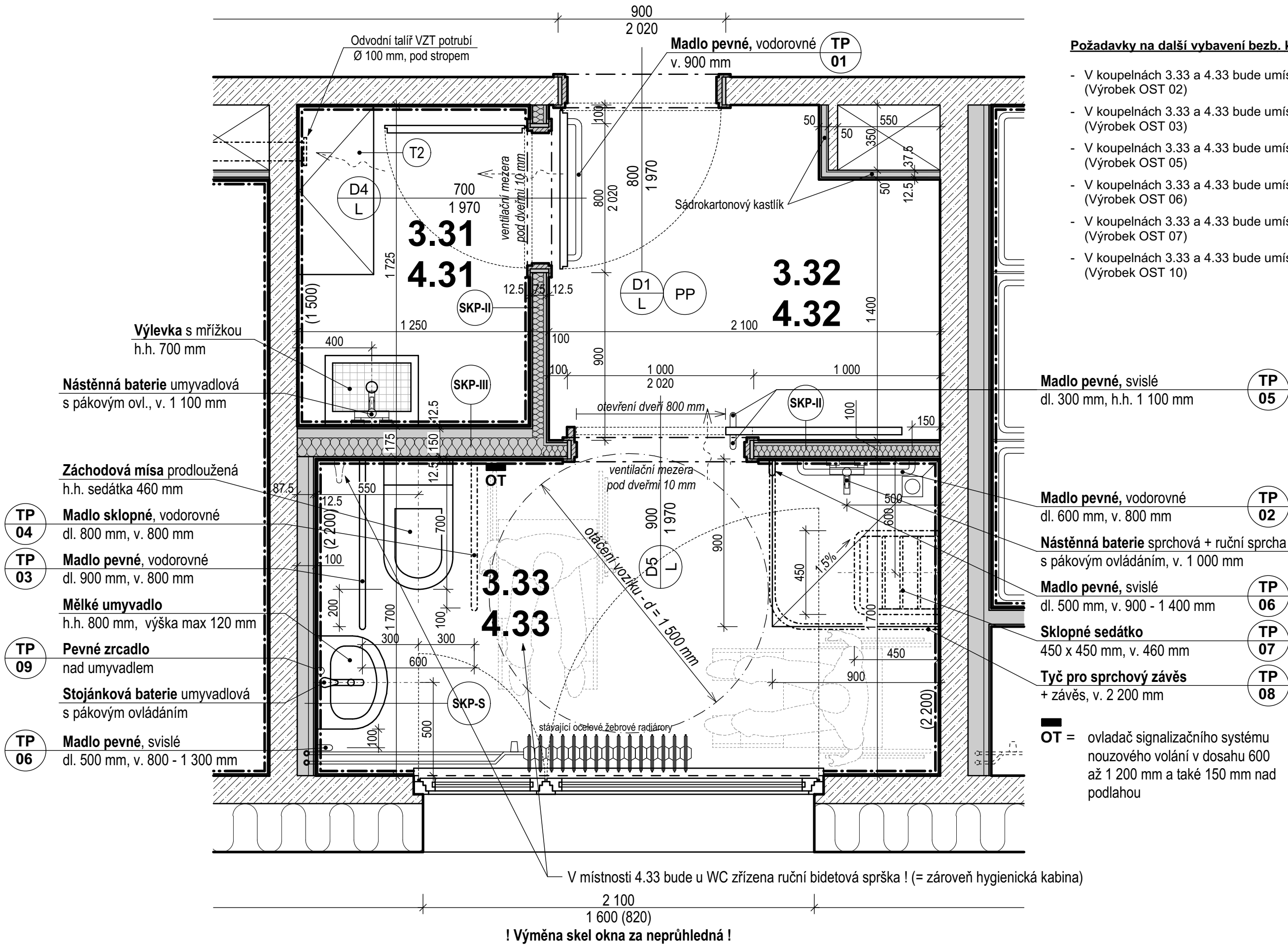
ČÍSLO MÍSTNOSTI	NÁZEV MÍSTNOSTI	UŽITNÁ PLOCHA	PODLAHY	STĚNY / STROP
2.31	ÚKLIDOVÁ KOMORA	2,16 m ²	Povlakové PVC - lepené, v rolích Sokl v. 100 mm do lišty - fabion Povrch pro lepení musí být vyrovnaný nivelační stěrkou, rovinnost dle ČSN 74 4505 Skladba podlahy: SP-N Součinitel smykového tření alespoň 0,5	Povrchy stěn: Keramický obklad výšky 1 500 mm SDK desky po řádném tmelení povrchu (Q2) budou opatřeny novou výmalbou Stávající stěr. omítka ŽB stěn i stropu - oprava do 10%, + nová výmalba
2.32	PŘEDSÍŇ	3,52 m ²	Povlakové PVC - lepené, v rolích Sokl v. 100 mm do lišty - fabion Povrch pro lepení musí být vyrovnaný nivelační stěrkou, rovinnost dle ČSN 74 4505 Skladba podlahy: SP-N Součinitel smykového tření alespoň 0,5	Povrchy stěn: SDK desky po řádném tmelení povrchu (Q2) budou opatřeny novou výmalbou Stávající stěr. omítka ŽB stěn i stropu - oprava do 10%, + nová výmalba
2.33	SKLAD	5,87 m ²	Povlakové PVC - lepené, v rolích Sokl v. 100 mm do lišty - fabion Povrch pro lepení musí být vyrovnaný nivelační stěrkou, rovinnost dle ČSN 74 4505 Skladba podlahy: SP-N Součinitel smykového tření alespoň 0,5	Povrchy stěn: SDK desky po řádném tmelení povrchu (Q2) budou opatřeny novou výmalbou Stávající stěr. omítka ŽB stěn i stropu - oprava do 10%, + nová výmalba

LEGENDA MATERIÁLŮ

-
- STÁVAJÍCÍ KONSTRUKCE - ŽB STĚNOVÉ A STROPNÍ PANELY

JEDNÁ SE O STAVEBNÍ ÚPRAVY STÁVAJÍCÍHO OBJEKTU - JE NUTNO VŠECHNY ROZMĚRY PŘED ZAHÁJENÍM PRACÍ OVĚŘIT !

ARCHITEKT JAN LUKEŠ	Ing. arch. Jan Lukeš	Číslo zakázky:	006-2023
	Studie, návrhy, projektové dokumentace	Datum vydání:	16.4.2024
Dělnická 218/24, 500 04 Hradec Králové - Kukleny			
Vypracoval: Ing.arch. Jan Lukeš			
číslo autorizace ČKA: 04 477 A.1 - Architektura tel.: 777 908 754 email: lukes.jan@gmail.com			
Název projektu:		Druh stavby:	Stavba občanského vybavení
Stavební úpravy v části stavby -		Pozemek p.č.:	2228/2
Domov mládeže při Gymnáziu a SOŠPg Nová Paka,		Katastr. území:	Nová Paka
Kumburská ulice č.p. 1028		Obec:	Nová Paka
za účelem úpravy sociálních zařízení ubytovací části		pověřený st. úřad:	MěÚ Nová Paka
		Dokumentace pro provedení stavby (DPS)	
Investor: Gymnázium a SOŠPg Nová Paka		Formát: 2 x A4 (A3)	Část: D.1.1.
Kumburská 740, 509 01 Nová Paka		Měřítko:	Číslo výkresu:
Úklid, Předsíň, Sklad		1:20	C.2.01



Požadavky na další vybavení bezb. koupelny (bez určení konkrétního místa):

- V koupelnách 3.33 a 4.33 bude umístěn 1 dávkovač tekutého mýdla (Výrobek OST 02)
- V koupelnách 3.33 a 4.33 bude umístěn 1 zásobník na papírové ručníky (Výrobek OST 03)
- V koupelnách 3.33 a 4.33 bude umístěn 1 zásobník na toaletní papír (Výrobek OST 05)
- V koupelnách 3.33 a 4.33 bude umístěn 1 držák WC štětky + WC štětka (Výrobek OST 06)
- V koupelnách 3.33 a 4.33 bude umístěn 1 odpadkový koš (Výrobek OST 07)
- V koupelnách 3.33 a 4.33 bude umístěn 1 věšák na oděvy (4 háčky) (Výrobek OST 10)

LEGENDA MÍSTNOSTÍ

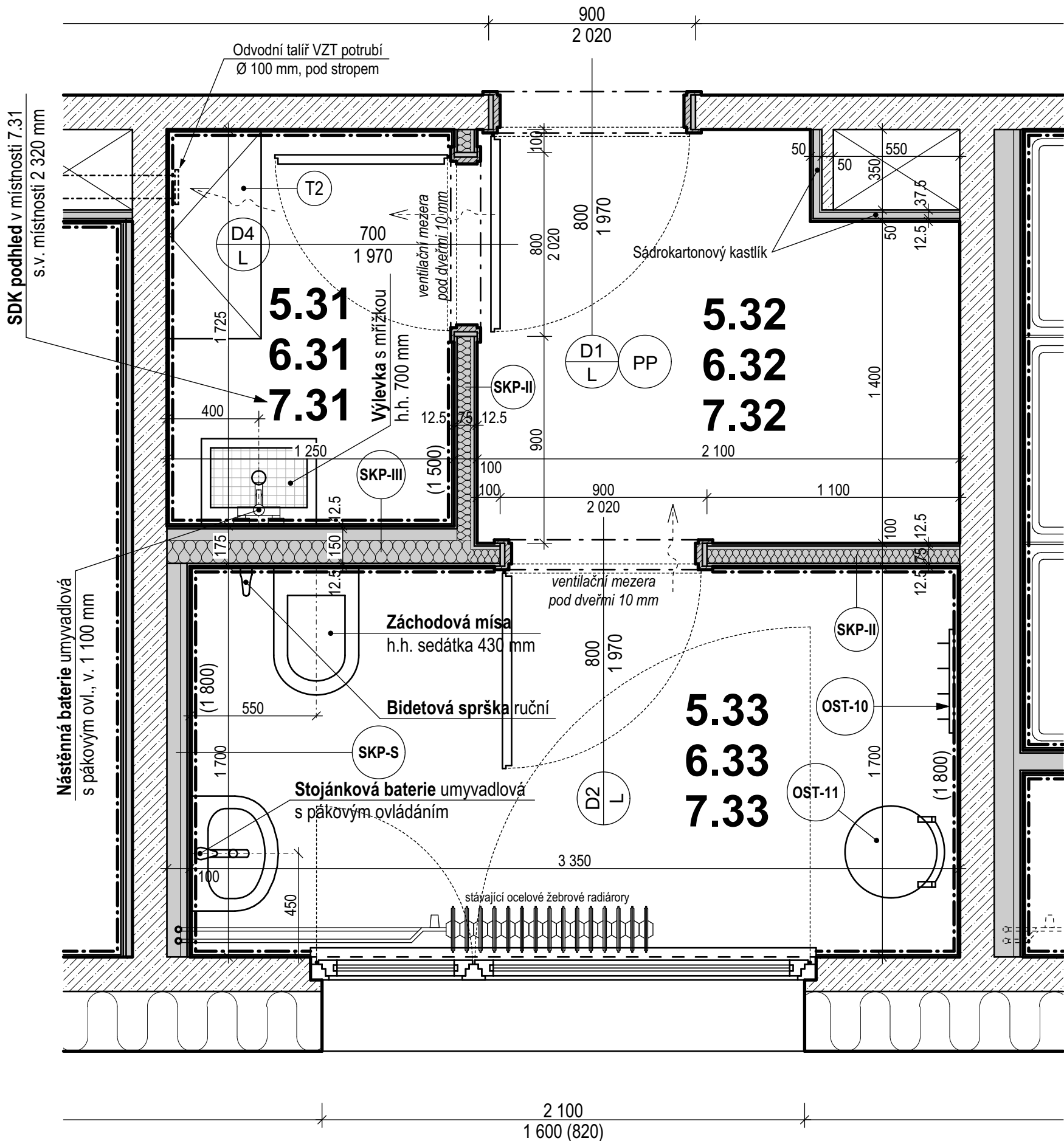
ČÍSLO MÍSTNOSTI	NÁZEV MÍSTNOSTI	UŽITNÁ PLOCHA	PODLAHY	STĚNY
3.31 4.31	ÚKLIDOVÁ KOMORA	2,16 m²	Povlakové PVC - lepené, v rolích Sokl v. 100 mm do lišty - fabion Povrch pro lepení musí být vyrovnaný nivelační stěrkou, rovinnost dle ČSN 74 4505 Skladba podlahy: SP-N Součinitel smykového tření alespoň 0,5	Povrchy stěn: Keramický obklad výšky 1 500 mm SDK desky po řádném tmelení povrchu (Q2) budou opatřeny novou výmalbou Stávající stěrk. omítka ŽB stěn i stropu - oprava do 10%, + nová výmalba
3.32 4.32	PŘEDSÍŇ	3,52 m²	Povlakové PVC - lepené, v rolích Sokl v. 100 mm do lišty - fabion Povrch pro lepení musí být vyrovnaný nivelační stěrkou, rovinnost dle ČSN 74 4505 Skladba podlahy: SP-N Součinitel smykového tření alespoň 0,5	Povrchy stěn: SDK desky po řádném tmelení povrchu (Q2) budou opatřeny novou výmalbou Stávající stěrk. omítka ŽB stěn i stropu - oprava do 10%, + nová výmalba
3.33 4.33	BEZBARIÉROVÁ KOUPELNA BEZBARIÉROVÁ KOUPELNA (= zároveň hygienická kabina)	5,70 m²	Keramická dlažba lepená na flexibilní lepidlo, sokl 70 mm. Povrch musí vykazovat rovinnost dle ČSN 74 4505 V celé ploše aplikovat hydroizo - lační nátěr Betonová mazanina tl. 50 mm Úhel kluzu minimálně 18° dle ČSN 74 4505 (kategorie B dle DIN 51 097)	Povrchy stěn: Keramický obklad výšky 2 200 mm, pod obklad provést hydroizolační nátěr SDK desky po řádném tmelení povrchu (Q2) budou opatřeny keram. obkladem, nebo výše novou výmalbou Stávající stěrk. omítka ŽB stěn i stropu - oprava do 10%, + nová výmalba

LEGENDA MATERIÁLŮ

	STÁVAJÍCÍ KONSTRUKCE - ŽB STĚNOVÉ A STROPNÍ PANELE
	STÁVAJÍCÍ ZATEPLOVACÍ PLÁŠŤ
	NOVÉ ZAZDĚNÍ DVEŘNÍCH OTVORŮ - ZDIVO Z POROBETONOVÝCH TVÁRNIC
	NOVÉ SÁDROKARTONOVÉ PŘÍČKY A PŘEDSTĚNY

JEDNÁ SE O STAVEBNÍ ÚPRAVY STÁVAJÍCÍHO OBJEKTU - JE NUTNO VŠECHNY ROZMĚRY PŘED ZAHÁJENÍM PRACÍ OVĚRIT !

ARCHITEKT JAN LUKEŠ	Ing. arch. Jan Lukeš Studie, návrhy, projektové dokumentace Dělnická 218/24, 500 04 Hradec Králové - Kukleny	Číslo zakázky: 006-2023
		Datum vydání: 16.4.2024
Vypracoval: Ing.arch. Jan Lukeš číslo autorizace ČKA: 04 477 A.1 - Architektura tel.: 777 908 754 email: lukes.jan@gmail.com		
Název projektu: Stavební úpravy v části stavby - Domov mládeže při Gymnáziu a SOŠPg Nová Paka, Kumburská ulice č.p. 1028 za účelem úpravy sociálních zařízení ubytovací části	Druh stavby:	Stavba občanského vybavení
	Pozemek p.č.:	2228/2
	Katastr. území:	Nová Paka
	Obec:	Nová Paka
Investor: Gymnázium a SOŠPg Nová Paka Kumburská 740, 509 01 Nová Paka	pověřený st. úřad:	MěÚ Nová Paka
	Dokumentace pro provedení stavby (DPS)	
Formát: 2 x A4 (A3) Měřítka:		Část: D.1.1. Číslo výkresu:
Úklid, Předsíň, Bezbariér. koupelna		1:20
		C.2.02



SKP-II Sádrokartonová příčka - dělicí, s akust. iz., tl. 100 mm

Sádrokartonové desky impregnované proti vlhkosti tl. 12,5 mm
Hliníkový rošt - UW a CW profily tl. 50 mm, vyplněné akustickou izolací tl. 40 mm
Sádrokartonové desky impregnované proti vlhkosti tl. 12,5 mm

SKP-III Sádrokartonová příčka - dělicí, s akust. iz., tl. 175 mm

Sádrokartonové desky impregnované proti vlhkosti tl. 12,5 mm
Hliníkový rošt - UW a CW profily tl. 150 mm, vyplněné akustickou izolací tl. 100 mm
Sádrokartonové desky impregnované proti vlhkosti tl. 12,5 mm

LEGENDA MÍSTNOSTÍ

ČÍSLO MÍSTNOSTI	NÁZEV MÍSTNOSTI	UŽITNÁ PLOCHA	PODLAHY	STĚNY / STROP
5.31 6.31 7.31	ÚKLIDOVÁ KOMORA	2,16 m ²	Povlakové PVC - lepené, v rolích Sokl v. 100 mm do lišty - fabion Povrch pro lepení musí být vyrovnaný nivelační stěrkou, rovinnost dle ČSN 74 4505 Skladba podlahy: SP-N Součinitel smykového tření alespoň 0,5	Povrchy stěn: Keramický obklad výšky 1 500 mm SDK desky po řádném tmelení povrchu (Q2) budou opatřeny novou výmalbou Stávající stěrka. omítka ŽB stěn i stropu - oprava do 10%, + nová výmalba Místnost 7.31 bude mít sádrokartonový podhled, s. v. místnosti 2 320 mm, po řádném tmelení bude opatřen výmalbou
5.32 6.32 7.32	PŘEDSÍŇ	3,52 m ²	Povlakové PVC - lepené, v rolích Sokl v. 100 mm do lišty - fabion Povrch pro lepení musí být vyrovnaný nivelační stěrkou, rovinnost dle ČSN 74 4505 Skladba podlahy: SP-N Součinitel smykového tření alespoň 0,5	Povrchy stěn: SDK desky po řádném tmelení povrchu (Q2) budou opatřeny novou výmalbou Stávající stěrka. omítka ŽB stěn i stropu - oprava do 10%, + nová výmalba
5.33 6.33 7.33	HYGIENICKÁ KABINA (místnost pro osobní hygienu žen)	5,70 m ²	Povlakové PVC - lepené, v rolích Sokl v. 100 mm do lišty - fabion Povrch pro lepení musí být vyrovnaný nivelační stěrkou, rovinnost dle ČSN 74 4505 Skladba podlahy: SP-N Součinitel smykového tření alespoň 0,5	Povrchy stěn: Keramický obklad výšky 1 800 mm, pod obklad provést hydroizolační nátěr. SDK desky po řádném tmelení povrchu (Q2) budou opatřeny keram. obkladem, resp. novou výmalbou Stávající stěrka. omítka ŽB stěn i stropu - oprava do 10%, + nová výmalba

LEGENDA MATERIÁLŮ

	STÁVAJÍCÍ KONSTRUKCE - ŽB STĚNOVÉ A STROPNÍ PANELE
	STÁVAJÍCÍ ZATEPLOVACÍ PLÁŠŤ
	NOVÉ SÁDROKARTONOVÉ PŘÍČKY A PŘEDSTĚNY

Požadavky na další vybavení hygienických kabin (bez určení konkrétního místa):

- K umyvadlu bude umístěn 1 dávkovač tekutého mýdla (Výrobek OST 02)
- V místnosti bude umístěn bude 1 zásobník na papírové ručníky (Výrobek OST 03)
- U WC bude umístěn 1 zásobník na toaletní papír (OST 05) a 1 držák na WC štětka + WC štětka (OST 06)
- V místnosti bude umístěn 1 odpadkový koš (Výrobek OST 07)
- V místnosti bude umístěn 1 věšák na oděvy se 4 háčky (Výrobek OST 10)

JEDNÁ SE O STAVEBNÍ ÚPRAVY STÁVAJÍCÍHO OBJEKTU - JE NUTNO VŠECHNY ROZMĚRY PŘED ZAHÁJENÍM PRACÍ OVĚŘIT !

ARCHITEKT JAN LUKEŠ	Ing. arch. Jan Lukeš Studie, návrhy, projektové dokumentace Dělnická 218/24, 500 04 Hradec Králové - Kukleny	Číslo zakázky:	006-2023
		Datum vydání:	16.4.2024
Vypracoval: Ing.arch. Jan Lukeš číslo autorizace ČKA: 04 477 A.1 - Architektura tel.: 777 908 754 email: lukes.jan@gmail.com			
Název projektu: Stavební úpravy v části stavby - Domov mládeže při Gymnáziu a SOŠPg Nová Paka, Kumburská ulice č.p. 1028 za účelem úpravy sociálních zařízení ubytovací části		Druh stavby:	Stavba občanského vybavení
		Pozemek p.č.:	2228/2
		Katastr. území:	Nová Paka
		Obec:	Nová Paka
		pověřený st. úřad:	MěÚ Nová Paka
		Dokumentace pro provedení stavby (DPS)	
Investor: Gymnázium a SOŠPg Nová Paka Kumburská 740, 509 01 Nová Paka		Formát: 2 x A4 (A3)	Část: D.1.1.
Úklid, Předsíň, Hygienická kabina		Měřítko:	Číslo výkresu:
		1:20	C.2.03